

Zadané rozměry a kóty základů jsou hodnoty, které znamenají požadované minimální hodnoty nutné na instalaci tělesa nerezového bazénu. Doporučuje se zaměření geodetem. Přitom se sleduje hlavní funkce hydrauliky bazénu, a to zůstatka rovnoměrného přelivu po celém obvodu bazénu. Není přípustný nerovnoměrný pokles betonového základu. Tolerance přelivné hrany představuje ± 2 mm.

Zjistíte-li, že vnější strana bazénu ze strany bazénové technologie přichází do styku se vzduchem obsahujícím chlór, učiňte ihned nápravná opatření!

- utěsněte akumulační nádrž, retenční nádrž a otevřené součásti konstrukce naplněné bazénovou vodou proti přístupu vzduchu nebo je prostorově oddělte od předmětů z ušlechtilé oceli

- zabránění pronikání vzduchu s obsahem chlóru k přednětům z ušlechtilé oceli

- odvětrání plavecké haly není přípustné vyvést do vnějšího ochozu bazénu nebo do technického prostoru

- doporučuje se příčné provětrání technického prostoru (3-násobná výměna vzduchu)

Při napouštění bazénu dnovým kanálem resp. vtokovými tryskami nesmí

plnicí tlak překročit 0,3 barů - tj. 3 m vodního sloupce, aby
nedošlo ke zdeformování krytu kanálu resp. vtokové trysky.
Provozní tlak v dnovém kanálu je 0,2 barů - tj. 2 m vodního sloupce.

Dřevěné kanály, sací kanály, vtokové trysky, odtoky ze dna a všechny ostatní konstrukce a atrakce (jako např. vzduchovač, vodní hříb, vodní ježek...) ukotveny na dně bazénu musí být po montáži zabetonovány!

Všechny betonářské, bourací a zásypové práce provádí stavební firma, nikoliv dodavatel nerezového bazénu.

Elektro zapojení světel, tlačítek, rolet a ostatních atrakcí není dodávka výrobce nerezového bazénu. Dodávkou není ani propojení ovládacích prvků.

Piktogramy dodávané zhotovitelem nerezového bazénu

Pokud je stanoven požadavek výše uvedenou normu dodržet, navrhne projektant rozmištění tabulek v závislosti na dispozicích objektu a zahrne je do položkového rozpočtu.

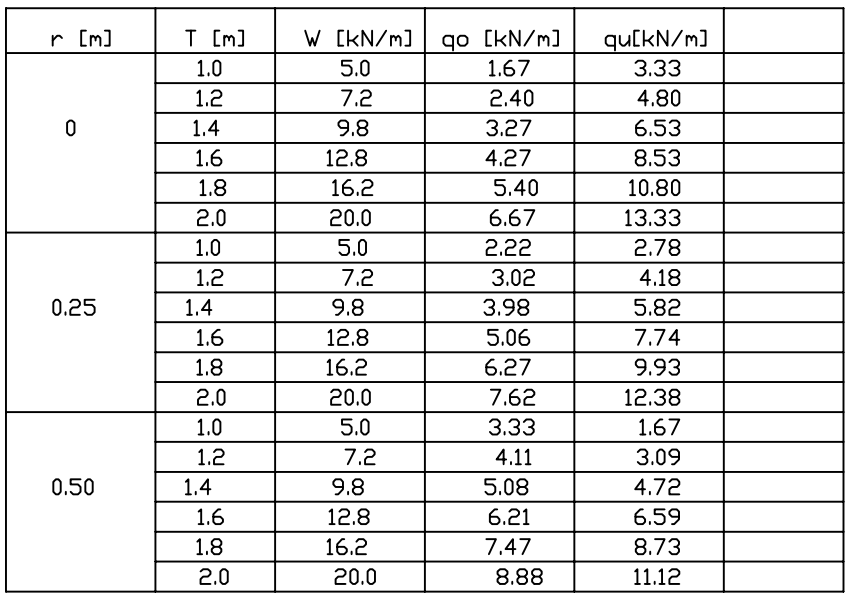
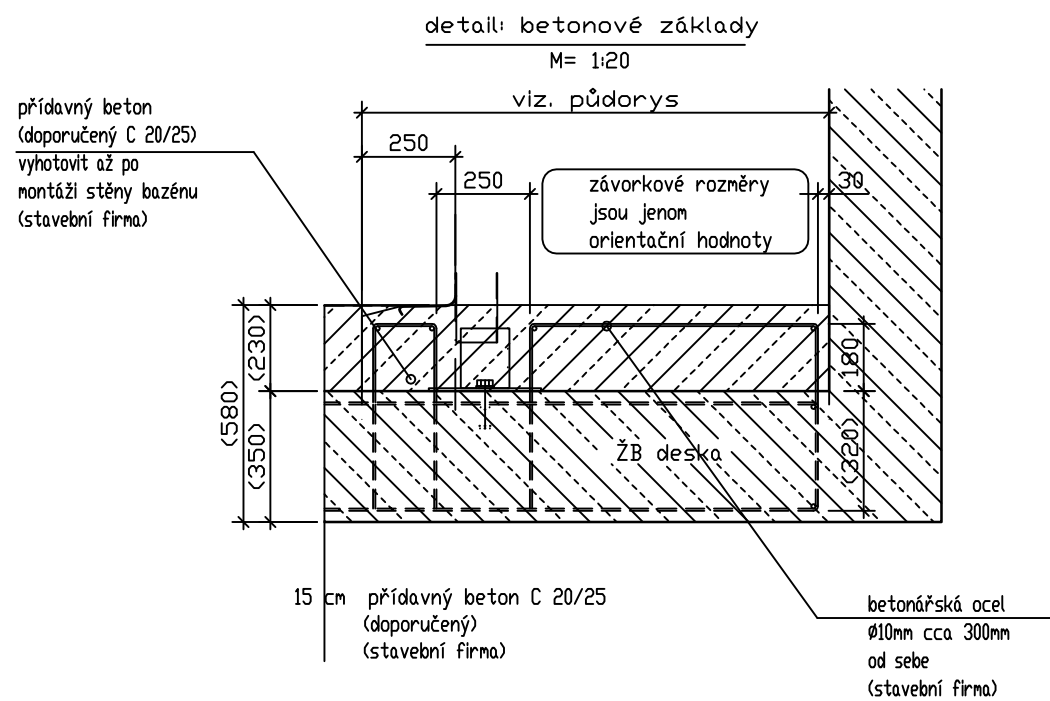
Dodavatel žádení upozorňuje, že i přes dimenzování dle údajů výrobce nepřebírá žádné záruky za 100% bezstínové osvětlení podvodními reflektory, popřípadě za bezchybné ozvučení podvodními reproduktory.

Dimenzování a výběr produktů je závislé na mnoha okolnostech, nepředvídatelných vlivech a nelze zanechat určitých nedostatků i přes pečlivé plánování.

Podmínky pro zabránění šíření hluku a vibrací nejsou v této dokumentaci pro D+M nerezových bazénů a technologických prvků zohledněny. Nutno je v projektové dokumentaci stavební částí generálním projektantem.

Napojení nerezové konstrukce bazénu na vodorovné a svislé hydroizolace bude řešeno v projektové dokumentaci stavební částí generálním projektem.

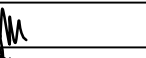

Přidavny beton C16/20, popřípadě stejný jako základové konstrukce.
Třidu betonu určuje projektant stavby.



BAKA.	INDIVY KANÁL
RA.	OSA, STŘED POTRUBÍ
RS.	SPÍNEJÍ HRANA POKRBU
KB.	PRŮSTUP V SVRST
FICK.	SPÍNEJÍ HRANA ZAKLADU
FDB.	PRŮRAŽENÍ ZAKLADU
UK.	SPÍNEJÍ HRANA
VT.	HLADINA VODY
VSP.	HLADINA VODY
RABL.	ODTOK PŘELIVOVÉHO ŽLABU
AS.	VERNE HRANA
ASP.	BEHNĚNÍ
FASP.	VÝSEK V BET. ZAKLADU
BASP.	VÝSEK V ZAKLADOVÉ DESCE
MWE.	ODBĚR OHLUČ.
YST.	VÝKOVÁ TRYSKA
WS.	REFLEKTÉR, BAZÉNOVÉ SVĚTLŮ
UN.	DRAŽKA VE STĚNĚ
BS.	DRAŽKA VE DNĚ
DCK.	HORNÍ HRANA STŘOPU
DUK.	SPÍNEJÍ HRANA STŘOPU
EDR.	PRŮRAŽENÍ STŘOPU
WDR.	PRŮRAŽENÍ STĚNY

- HLADKOU ZALOŽENÍ URČÍ STATIK DLE STATICKÝCH PODKLADŮ
- PODBĚTOVNÁNÍ OCELOVÝCH KONSTRUKCÍ PROVÁDĚT PŘE ZMĚŘENÍ PŘELIVNÉ HRANY
- MAXIMÁLNÍ TLAK V DNĚM RZVODU 0,03 MPa
- OBŠYPOVÝ MATERIÁL MUSÍ BÝT ZBAVEN KOVÝCH PŘÍMĚSÍ
- -3,05 OROVĚN HLADINY VODY V BAZÉNU
- NAVAZNOSTI NA SOUVISEJÍCÍ PROFESE KONSULTOVAT S PROJEKTANTEM
- NEREZOVOU VANU UZEMNIT DLE PLOTNÝCH ČSN
- ZASYPOVÉ HMOTY HUTNIT: $E_{def} = 45 \text{ MPa}$

vztažná výšková kóta:
hladina vody = -3,05

NAVROHOVAL	Ing. Martin Gazda		
SCHVÁLIL	Ing. Martin Gazda		
INVESTOR:	Městské služby Ústí nad Labem, p.o. Panská 1700/23, 400 01 Ústí nad Labem		SPECTA projektování a realizace staveb SPECTA s.r.o. Na Popkovič 82/111, 400 01 Ústí n.L. (C: 273 05 35 00, CZ: 227306359) telefon: 275 511 441 GSM: 753 121 924 www.specta.cz
NAČE:	AREÁL KLÍŠE, ÚSTÍ NAD LABEM - WELLNESS A FITNESS U Koupaliště 575/11, 40001 Ústí nad Labem - Klíše		DATUM 08/2023
SOUBOR:	SO 02 - D.1-02.7 - Nerezový bazén		Č. ZAKAZKY S-23-016
NAZEV VÝKRESU:	NEREZOVÝ BAZÉN		STUPEŇ PD ZSPD / DPS
			FORMÁT VÝKR. A1
			MĚŘITÍ 1:25, 1:20, 1:5
			Č. PŘELOH: D.1-02.7.2